



PEI HWA PRESBYTERIAN PRIMARY SCHOOL
WEIGHTED ASSESSMENT 3

PRIMARY 4
HIGHER CHINESE LANGUAGE

家长签名

Name: _____

Form Class / Register No. : 4TW _____ / _____

Date: _____

Total time : 20 min.

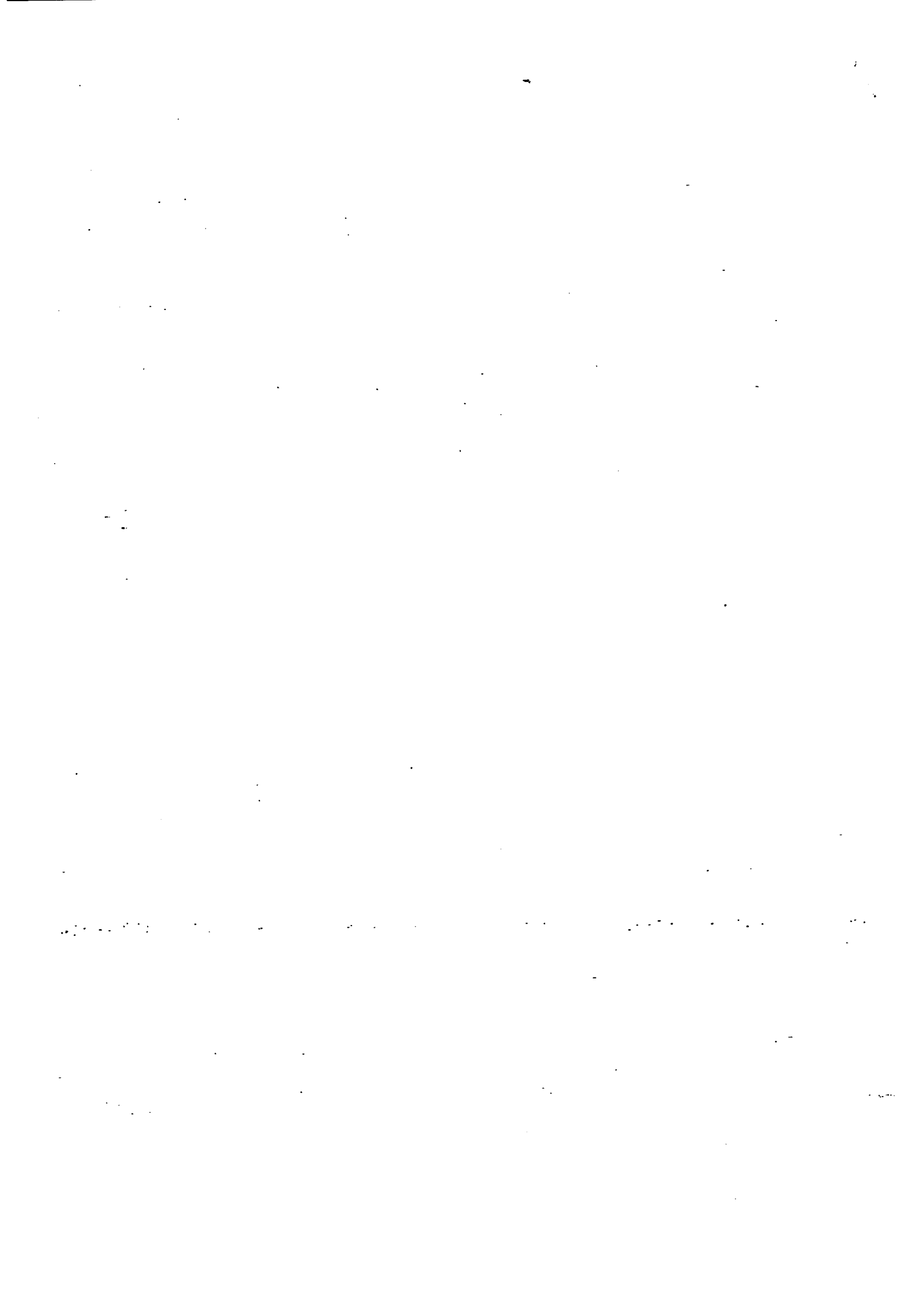
Marks

20

INSTRUCTIONS TO CANDIDATES

1. Write your Name, Class and Register No. in the spaces provided above.
2. DO NOT turn over this page until you are told to do so.
3. Follow all instructions carefully.
4. Write all your answers in the answer booklet.

This booklet consists of 2 printed pages, excluding the cover page.



(一) 辨字测验(2题4分)

从各题的四个选项中, 选出适当的一个, 然后把代表它的号码(1、2、3或4)填写在右边的括号里。

Q1 每天早上, 学生都把课(1视 2室 3是 4事)打扫得干干净净的。..... ()

Q2 我和班上的四位同学组成一个(1困 2闲 3闭 4团)参加歌唱比赛。..... ()

(二) 词语选择(4题8分)

从各题的四个选项中, 选出适当的一个, 然后把代表它的号码(1、2、3或4)填写在右边的括号里。

Q3 学长_____两位同学不要争吵。..... ()
(1) 赞 (2) 烦 (3) 劝 (4) 忍

Q4 妈妈对我点点头, _____让我出去玩。..... ()
(1) 表现 (2) 表演 (3) 表情 (4) 表示

Q5 我们应该_____用电, 为保护环境出一份力。..... ()
(1) 保持 (2) 节约 (3) 表扬 (4) 批评

Q6 我问了好几次, 他都没有_____我。..... ()
(1) 尊重 (2) 检查 (3) 注意 (4) 理睬

(三) 词语搭配 (4 题 8 分)

从下面的词语中，选出可以和各题搭配成合理词组的词语。
然后把代表它的号码 (1-6) 填写在括号里。

1 继续	2 一则	3 了解
4 遵守	5 秘密	6 一遍

Q7 藏着 ()

Q8 重复 ()

Q9 () 情况

Q10 () 整理

完

PEI HWA PRESBYTERIAN PRIMARY SCHOOL
WEIGHTED ASSESSMENT 3
PRIMARY 4 HIGHER CHINESE

1)2 2)4 3)3 4)4 5)2 6)4 7)5 8)6 9)3
10)1

